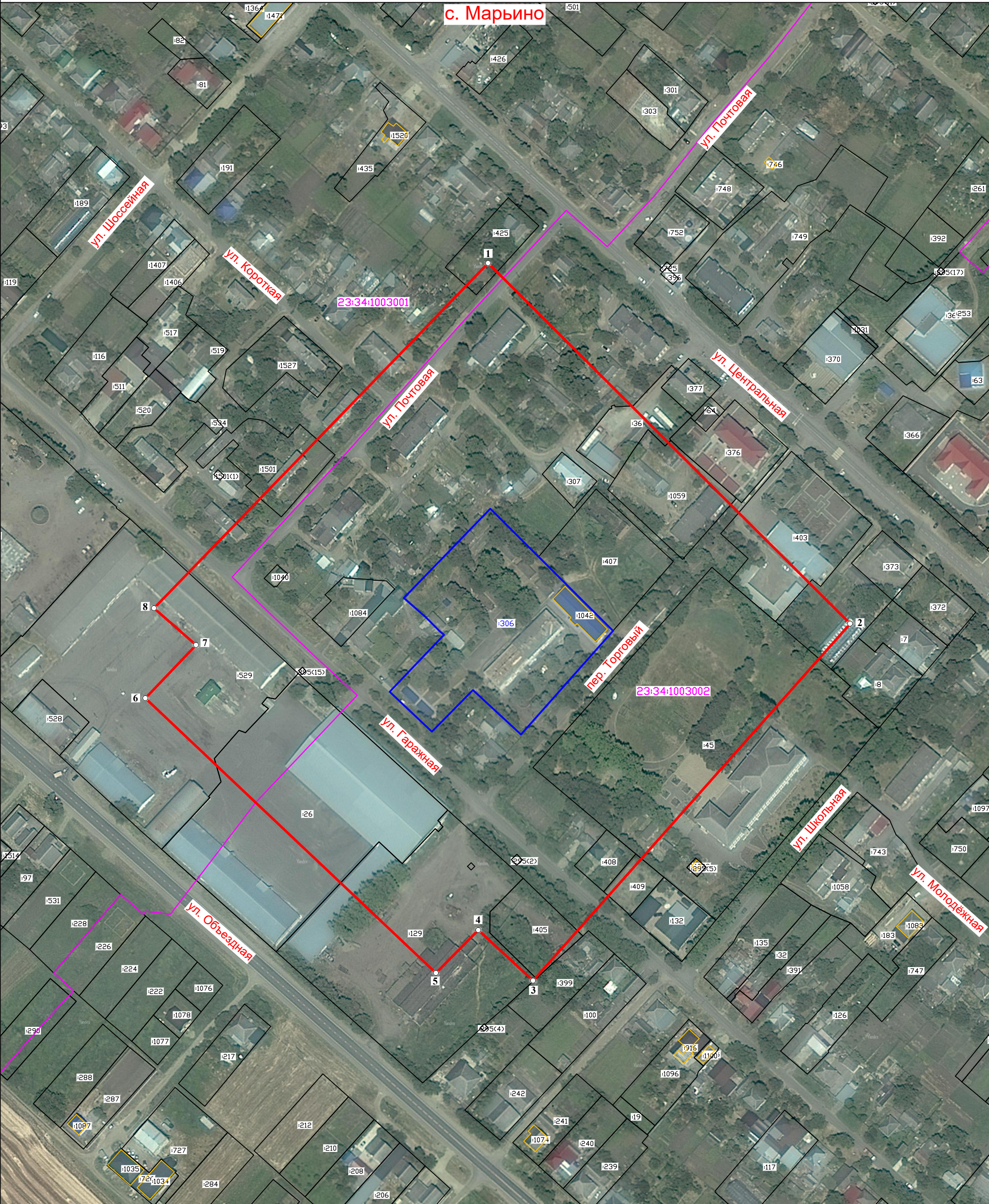


СХЕМА  
РАСПОЛОЖЕНИЯ 100 МЕТРОВОЙ ЗОНЫ ПО ПРЯМОЙ ЛИНИИ  
ОТНОСИТЕЛЬНО ВНЕСЕННЫХ В ЕГРН ГРАНИЦ ЗЕМЕЛЬНЫХ УЧАСТКОВ , ИСПОЛЬЗУЕМЫХ ДЛЯ ОКАЗАНИЯ ОБРАЗОВАТЕЛЬНЫХ УСЛУГ



Условные обозначения:

- 1 - номер характерной точки границы зоны
- - граница земельного участка по сведениям ЕГРН
- - граница кадастрового квартала
- - граница земельного участка, используемого для оказания образовательных услуг
- - граница зоны, расположенной на расстоянии 100 м от границ земельного участка, используемого для оказания образовательных услуг
- :306 - кадастровый номер земельного участка
- 23:34:1003002 - кадастровый номер кадастрового квартала
- - граница здания по сведениям ЕГРН

Масштаб 1:2000

Руководитель : \_\_\_\_\_

МП

подпись

Измерения произвел  
и составил схему: \_\_\_\_\_

подпись представителя ИП Багрий